

Designmanual AFTP





**AKADEMIET FOR
PERSONLIG TRENING**

Sort positiv eller negativ logo skal benyttes for sort/hvitt utskrifter, fax, etc. Ellers ved sjeldne anledninger som f.eks ved et evtl. sponsorat.



_Logo positiv

_Minste størrelse på logo:

Minste størrelse på logo i høyde er 16 mm. Skal logoen brukes i mindre versjoner enn dette må den stå uten undertekst.



_Rammeverk:

Logoen skal ikke ha mindre enn bredde og høyde tilsvarende 1x rundt seg når den står sammen med andre elementer

1x	x		1x
1x			1x



_Logo negativ

VISUELL PROFIL AFPT FARGEBRUK



CMYK 0/0/0/100
RGB 0/0/0
HEXA 000000
PMS Pantone
Process Black

_Bruk av farger til profil:

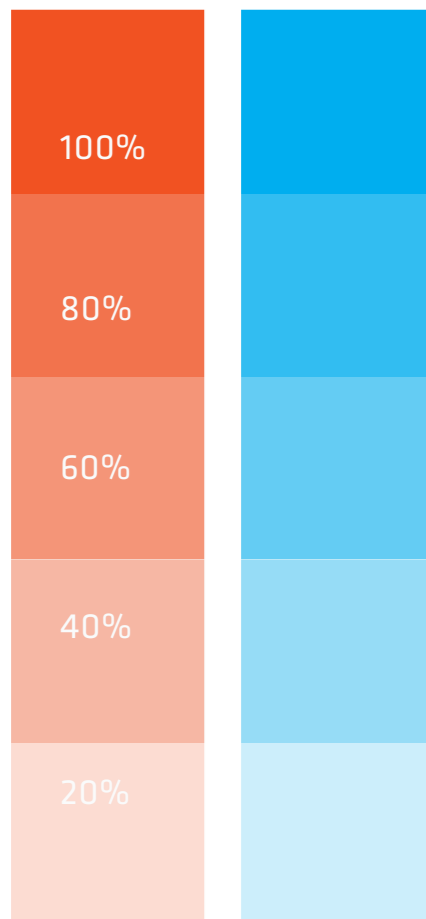
Orange og blå brukes som hovedfarger, mens fargene spesifisert under tilleggsfarger benyttes i tilfeller der det er behov for et bredere spekter av farger, eksempelvis i en katalog, brosjyreserie, labels etc. Svart brukes på all tekst.

_Bruk av farger på logo:

Logoen skal hovedsakelig benyttes i farge, som vist under, med unntak av tilfeller der den er nødt til å stå på helt mørk, eller lys bakgrunn eller der det er nødvendig å bruke den i en negativ eller positiv versjon



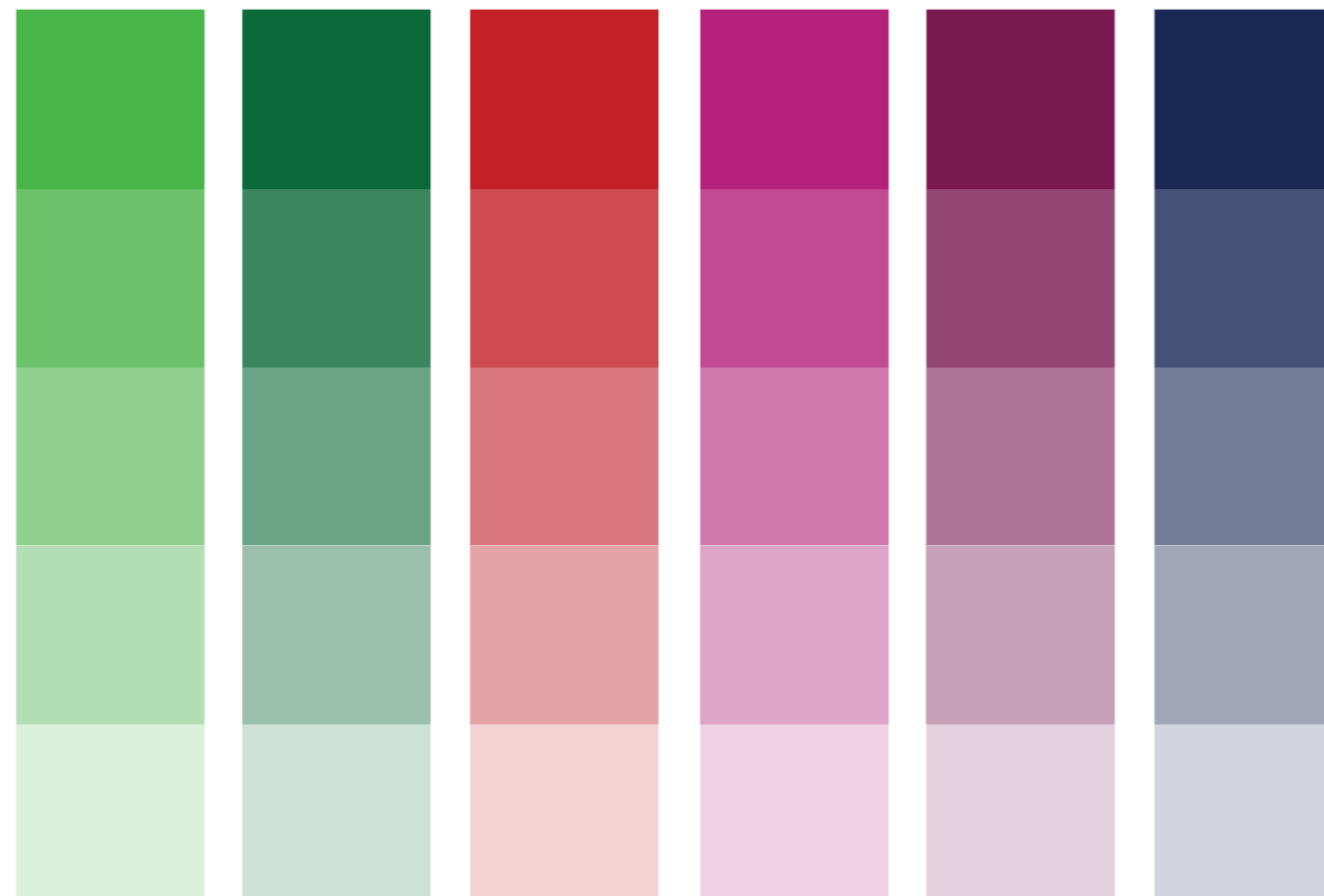
_Hovedfarger



CMYK: 0/83/100/0
RGB: 234/61/37
HEXA: EA3D1B
PMS: Pantone 179M

CMYK: 100/0/0/0
RGB: 0/157/235
HEXA: 009DEB
PMS: Pantone
Process Cyan M

_Tilleggsfarger



CMYK: 72/2/100/0
RGB: 64/167/56
HEXA: 40A738
PMS: Pantone 361 M

CMYK: 90/33/98/26
RGB: 12/88/42
HEXA: 0C582A
PMS: Pantone 349 M

CMYK: 16/100/99/6
RGB: 181/12/30
HEXA: B50C1E
PMS: Pantone 187 M

CMYK: 30/100/20/0
RGB: 165/0/102
HEXA: A50066
PMS: Pantone 234 M

CMYK: 45/100/41/26
RGB: 102/12/64
HEXA: 660C40
PMS: Pantone 242 M

CMYK: 100/92/37/33
RGB: 22/29/67
HEXA: 161D43
PMS: Pantone 289 M



Logoen skal kun benyttes i de fargene som er spesifisert i manualen

Klavika Light



A	B	C	D	E	F
G	H	I	J	K	L
M	N	O	P	Q	R
S	T	U	V	W	X
Y	Z	Æ	Ø	Å	⊗
1	2	3	4	5	6
7	8	9	0	⊗	⊗

Geniam fugiantin consene mporerum eos accae
reperio tem. Nem et est, sunt, sitions eceressuscia
quia dus reped qui omni digenes ciendis nossimu
sam sae lautate pa dolupti omnim eossimu sanihil
loriam sit erem doluptatus dest apitatanon nonsect

Klavika Regular



A	B	C	D	E	F
G	H	I	J	K	L
M	N	O	P	Q	R
S	T	U	V	W	X
Y	Z	Æ	Ø	Å	⊗
1	2	3	4	5	6
7	8	9	0	⊗	⊗

Geniam fugiantin consene mporerum eos accae
reperio tem. Nem et est, sunt, sitions eceressuscia
quia dus reped qui omni digenes ciendis nossimus
am sae lautate pa dolupti omnim eossimu sanihil
loriam sit erem doluptatus dest apitatanon non

Klavika Medium



A	B	C	D	E	F
G	H	I	J	K	L
M	N	O	P	Q	R
S	T	U	V	W	X
Y	Z	Æ	Ø	Å	⊗
1	2	3	4	5	6
7	8	9	0	⊗	⊗

Geniam fugiantin consene mporerum eos accae
reperio tem. Nem et est, sunt, sitions eceressuscia
quia dus reped qui omni digenes ciendis nossimu
sam sae lautate pa dolupti omnim eossimu sanihil
loriam sit erem doluptatus dest apitatanon non

Klavika Bold



A	B	C	D	E	F
G	H	I	J	K	L
M	N	O	P	Q	R
S	T	U	V	W	X
Y	Z	Æ	Ø	Å	⊗
1	2	3	4	5	6
7	8	9	0	⊗	⊗

Geniam fugiantin consene mporerum eos accae
reperio tem. Nem et est, sunt, sitions eceressuscia
quia dus reped qui omni digenes ciendis nossimu
sam sae lautate pa dolupti omnim eossimu sanihil
loriam sit erem doluptatus dest apitatanon non

_Generell bruk av typografi:

Brødtekst settes i Klavika light, fortrinnsvis som 10 pkt med 12 pkt linjeavstand, og mellomtitler i 12 pkt Klavika medium. Størrelse på overskift benyttes etter skjønn, men kan eksempelvis brukes etter størrelsesforholdet vist under.

OVERSKRIFT

Mellomtittel

Geniam fugiantin consene mporerum eos accae
reperio tem. Nem et est, sunt, sitions eceressuscia
quia dus reped qui omni digenes ciendis nossimu
sam sae lautate pa dolupti omnim eossimu sanihil
loriam sit erem doluptatus dest apitatisation nonsect

_Profilfont på web/eksternt:

I de tilfellene der Klavika ikke kan benyttes, eksempelvis hos eksterne foredragsholdere, eller hos andre personer som ikke har tilgang til fonten, skal Arial benyttes. Dette gjelder også for i den grad det benyttes en erstatningsfont på web.